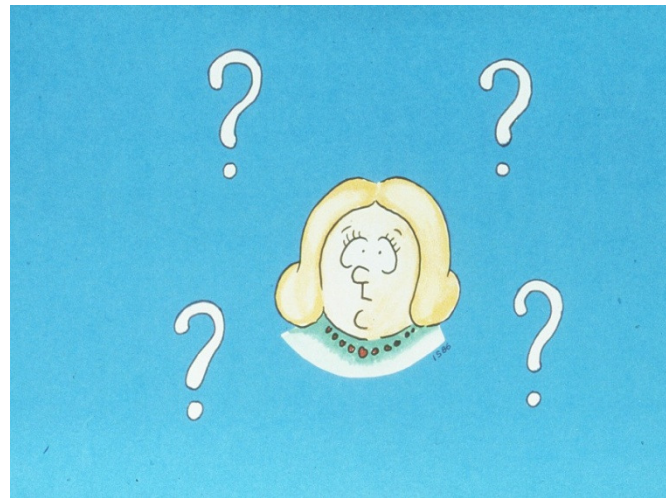


STOÐKERFISVANDAMÁL2:

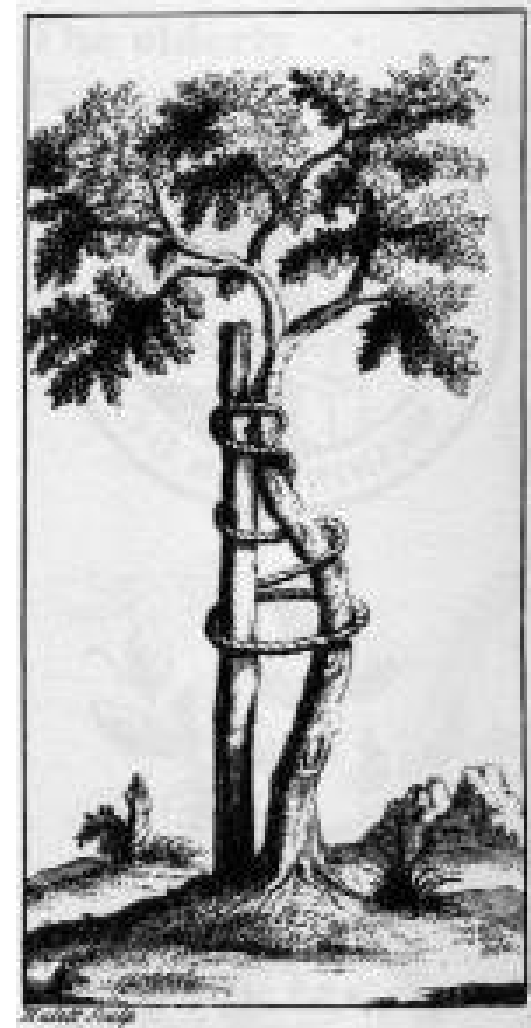
sýking og æxli



Halldór Jónsson jr

Helstu bæklunarvandamálin!

- Slitgigt í stórum liðum
- Öldrun
- Sýking í liðum og beinum
- Æxli og meinvörp



Sýking í liðum og beinum

-fullorðnir



Sýktur hnéliður



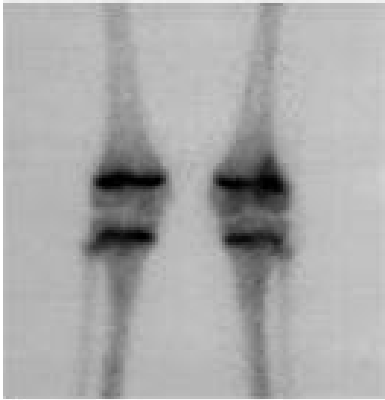
Staurliðað hné



DM fótur



Sýking í liðum og beinum

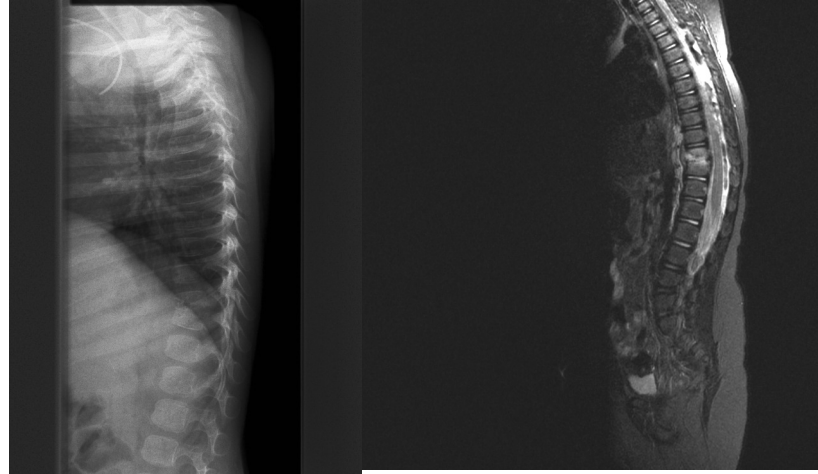


A

Beinascann



MR



EKKI gleyma æxlum!

Æxli og meinvörp



Gókynja beinæxli

CT

MR

Útskaf

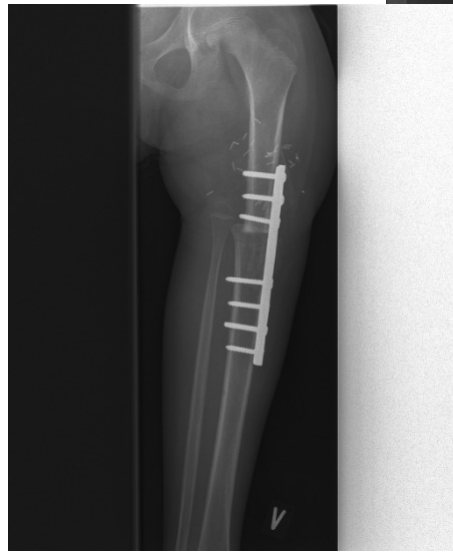
- ✓ Gera nákvæma skoðun (meira en bara útlími)
- ✓ MR og CT af útlími
- ✓ Ástunga: frumugreining
- ✓ Biopsia – vefjagreining: FNCLCC (frönsk),
- ✓ CT af lungum
- ✓ Beinascann

Æxli og meinvörp



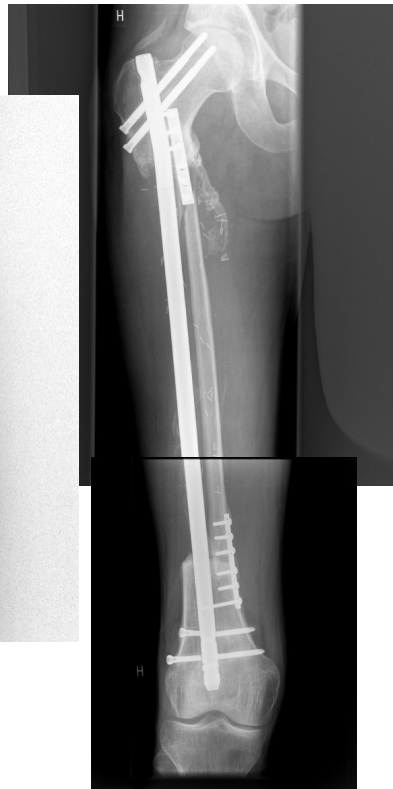
Illkynja beinæxli:

- a. Lyf
- b. Op
- c. Lyf

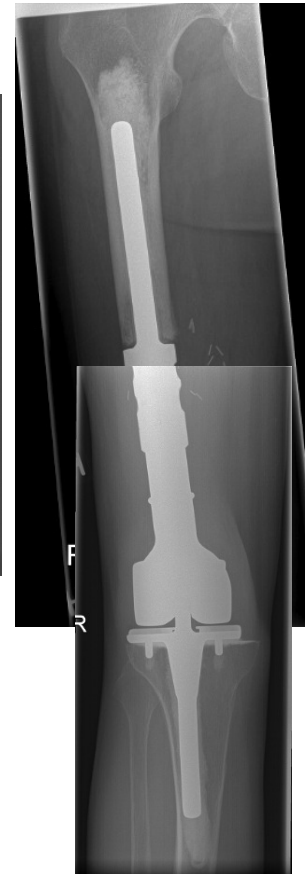


1. Van Ness

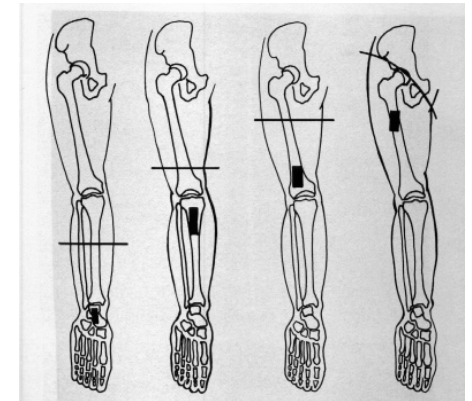
Útlimasparandi :
(femur)



2. Æðavæddur fibula graftur



3. Tumor prótesa



Aflimanir ...
(tibia)

Æxli og meinvörp

Góðkynja og illkynja mjúkvefjaæxli

1) "Intracapsular excision": Hluti af æxli fjarlægt gegnum skurð í gervihylkið eins og gert er við opna sýnatöku. Þetta er ókosturinn við opna sýnatöku þar sem þetta veldur staðbundnu útsæði á æxlinu sem berst um vefjahólfið með post-op blóði. Td sýnataka

2) "Capsular excision": Allt æxlið fjarlægt með gervihylki og nánast umlykjandi vef. Þessi aðgerð *skilur eftir* fylgifiska sem einnig geta dreifst með blóði frá staðnum. Td lipoma

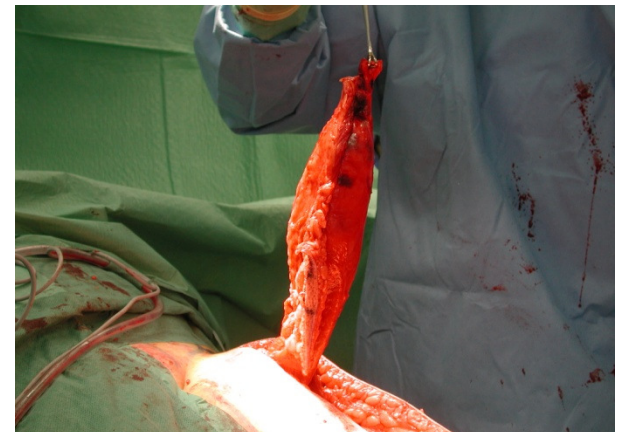
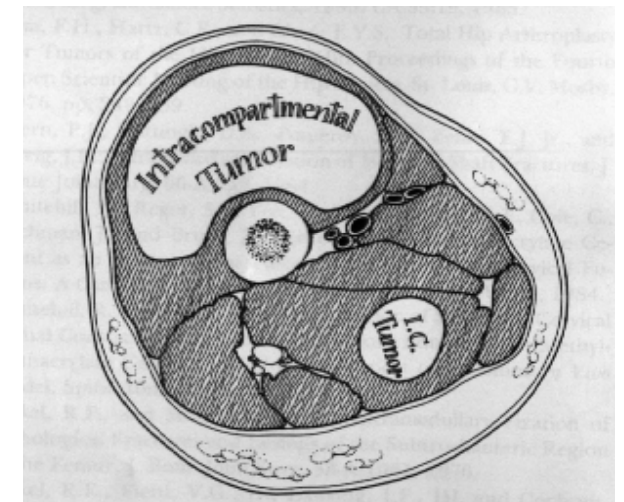
3) "Wide excision": Allt æxlið fjarlægt með gervihylki og nærliggjandi "sýnilega frískum" vef. Nægileg fjarlægð frá æxlinu er 1-3cm radius. Þessi aðgerð *getur mögulega skilið eftir* fylgifiska. Sjá myndir 1-2

4) "Radical excision": Allt æxlið fjarlægt með gervihylki og nærliggjandi vef sem nær amk eitt anatomískt svæði út fyrir æxlið. Dæmi er compartmental excision og amputation. Sjá myndir 3-4

Sarkoma í húð, mynd 1-2



Sarkoma í vöðva, mynd 3-4



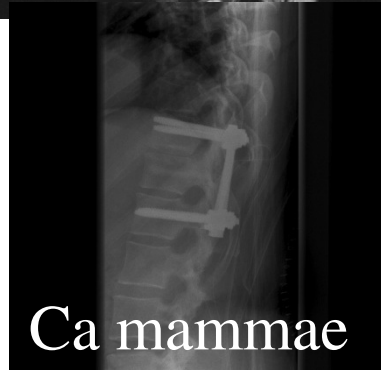
Æxli og meinvörp

Skurðmeðferð við meinvörpum í beini er aðeins tekin til greina ef ljóst er að sá möguleiki auki lífsgæði sjúklings miðað við núverandi ástand.

Fyrst og fremst er um verkjastillingu að ræða; einnig að viðhalda þeim möguleika að geta verið sjálfbjarga.

Mest aðkallandi aðgerðirnar eru við meinvörp og brot í Th11 -12 þar sem er mikið álag og geta orðið skyndilegar lamanir vegna klemmu á mænu; einnig meinvörp og brot í femur og tibia.

Nýr möguleiki: RF á lungnameinvörpum!



Ca mammae



Ca pulm



TAKK!
